

# SEKISUI HEIM CHUBU PROFILE

## セキスイハイム中部株式会社

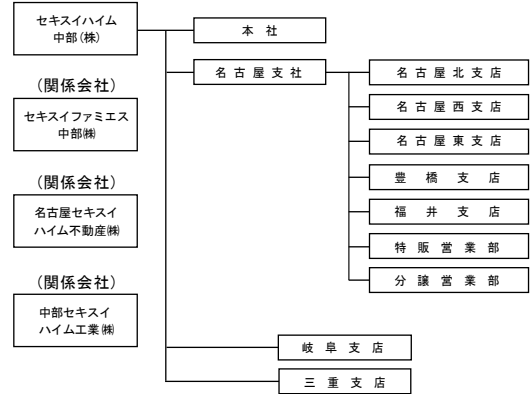
### ■会社概要

商号 / セキスイハイム中部株式会社  
 事業内容 / ユニット工法住宅「セキスイハイム」(鉄骨系)、  
 「ツーユーホーム」(木質系)の販売・設計・施工監理、  
 その他集合住宅・在来工法等建築工事全般及び宅地分譲  
 等不動産取引  
 設立 / 1985年3月  
 代表者 / 代表取締役 八木 健次  
 資本金 / 3億円(積水化学工業(株)100%出資)  
 従業員数 / 591名(2011年4月現在)  
 売上高 / 40,624百万円(2011年3月期決算)  
 取引銀行 / 三菱東京UFJ銀行  
 主要取引先 / 積水化学工業株式会社  
 事業所 / 本社:愛知県名古屋市東区東桜1-13-3 (NHK名古屋放送センタービル8F)  
 名古屋支社:名古屋北支店・名古屋西支店・名古屋東支店・豊橋支店・  
 特販営業部・分譲営業部  
 愛知県名古屋市東区東桜1-13-3 (NHK名古屋放送センタービル13F)  
 福井支店 : 福井県福井市中央3丁目3-21(福井中央ビル7F)  
 岐阜支店 : 岐阜県岐阜市橋本町2-20(濃飛ビル8F)  
 三重支店 : 三重県四日市市ときわ2-12-23 (セキスイハイムビル)  
 展示場 : 一宮・春日井・蟹江・黒川東・名駅北・港・神宮東・鳴海・長久手・日進梅森・  
 大府・半田・豊田・岡崎・西尾・豊橋・豊橋南・中津川・多治見・可児・  
 各務原・岐阜県庁前・みずほ・大垣・桑名・四日市・鈴鹿・津・伊勢明和・  
 福井ハウジングパーク・福井家の森  
 (愛知エリア計22拠点・岐阜エリア計8拠点・三重エリア6拠点・北陸エリア2拠点)

ホームページ / <http://www.816chubu.jp/>

累積完工棟数 / 56,309棟(2011年9月現在)

#### 〈組織図〉



### ■会社沿革

#### セキスイハイム (積水化学工業(株)直販営業所)

1969年 積水化学工業(株)に住宅事業推進本部発足  
 1970年 「セキスイハイム」東京国際グッド  
 リビングショーでデビュー  
 1971年 ハイムM1販売開始  
 1972年 ハイム直販営業所として名古屋ハイム  
 営業所が発足  
 1974年 名古屋ハイム営業部  
 1979年 積水化学(株)がデミング賞を受賞  
 1984年 名古屋ハイム営業所を東・西二営業  
 部制に  
 1988年 名古屋南ハイム営業所設立  
 1994年 名古屋ハイム営業部が中部住宅支店に改称  
 1998年 知多ハイム営業所設置4営業所体制  
 に伴い営業所を統括する組織「名古屋  
 ハイム営業部」を設立

#### 名古屋セキスイハイム建設(株)

1974年 ハイムの直営工事会社として東名ハイム  
 工事(株)設立 資本金1,000万円  
 1984年 名古屋セキスイハイム工事(株)へ社名変更  
 1987年 名古屋セキスイハイム建設(株)へ社名変更  
 1989年 特建営業部設置 アパート販売を開始

#### セキスイツーユーホーム中部(株)

1985年 名古屋セキスイツーユーホーム(株)設立  
 資本金5,000万円  
 愛知県内にてツーユーホームの販売  
 開始  
 1991年 東営業所を岡崎市に開設  
 1996年 セキスイツーユーホーム中部(株)へ  
 社名変更  
 1999年 「名古屋セキスイハイム(株)」へ  
 社名変更  
 ハイム/ツーユーホーム併売体制へ

1999年 名古屋セキスイハイム株式会社へ経営統合  
 資本金3億円へ増資

2006年 岐阜セキスイハイムと合併し、販売エリアを統合

2007年 三重セキスイハイム・北陸セキスイハイムと合併し、販売エリアを統合