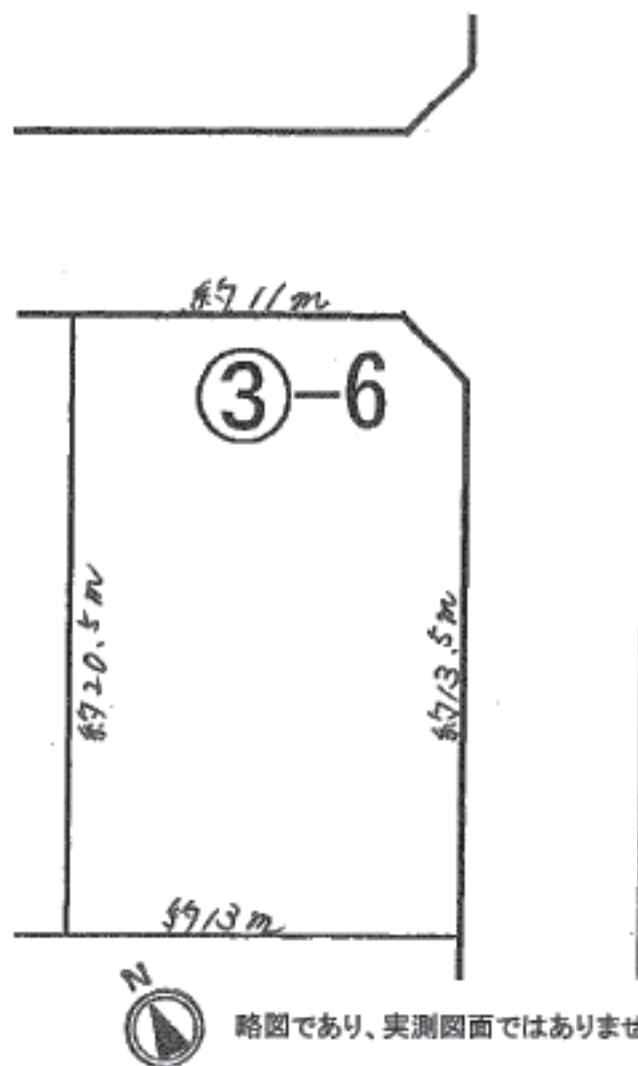


# 豊田市浄水町伊保原土地

名鉄豊田線浄水駅徒歩約13分

角地：79.86坪

近隣には、コンビニエンスストア  
など商業施設も充実しており  
生活には大変便利です。



# 売地

価格	3,190万円			
所在地	(従前地) 豊田市浄水町伊保原 豊田市浄水区画整理街区			
交通	名鉄豊田線浄水駅徒歩約13分			
土地	権利	仮換地(従前地所有権)		
	地目	畑・現況宅地		
	面積	264.00 m <sup>2</sup> ( 79.86 坪 )		
	接道道路	1	東側	約 6 m 公道
		2	北側	約 6 m 公道
3		側	約 m 公道	
私道負担	無し			
位置指定等				
制限	都市計画	市街化区域		
	用途地域	第一種低層住居専用地域		
	建ぺい率	60 %	容積率	100 %
		その他 法令上の制限		
その他 法令上の制限	10m高さ制限・壁面後退1m 浄水地区まちづくりルールあり			
設備	上下水道・電気・都市ガス			
現況	更地	引渡	相談	
備考	農地転用届出要・換地後の精算または交付金は買主に帰属			

愛知県知事免許(2)第19043号 / (社)愛知県宅地建物取引業協会会員 / 東海不動産公正取引協議会加盟

■取引形態一媒介

名古屋セキスハイム不動産株式会社 仲介営業部

名古屋市中村区名駅3丁目28番12号 大名古屋ビルディング8F  
TEL (052) 562-0817 FAX (052) 562-0803  
<http://www.816-2103.com/>

● 見学予約・お問合せ