



ラスト1邸 建売分譲

スマートハイムプレイス  
安城市桜井駅西

4人家族向けプラン 太陽光発電搭載

2024年2月撮影



建築条件付  
宅地分譲

スマートハイムプレイス  
安城市桜井駅南

桜井駅まで徒歩約9分 桜井小学校まで徒歩約9分\*

\*実際の通学路は、各学校指定の経路となります。

image



4邸 建売分譲

建築条件付  
宅地分譲

スマートハイムプレイス  
安城市安城町

4人家族向けプラン 太陽光発電&蓄電システム搭載

2023年12月撮影

セキスイハイム 建築条件付 宅地・建売

3物件  
好評分譲中

# 安城市 | 分 | 譲 | 特 | 集 |

豊かな自然や多彩な大型施設が魅力。共働き世帯に嬉しい「子育てのまち」安城市で、新生活を始めませんか。

家族で楽しめる謎解きイベント 安城市安城町会場で開催中!



謎が全て解けたら!  
パティスリーもりん  
ビジュアール  
クッキー  
プレゼント!

※ご来場アンケートにご協力をお願いします。  
※1家族様につき1つとさせていただきます。  
※数に限りがございます。お早めにご来場ください。  
※フレーバーはランダムです。

4/21日 まで 裏面TELよりお問い合わせください

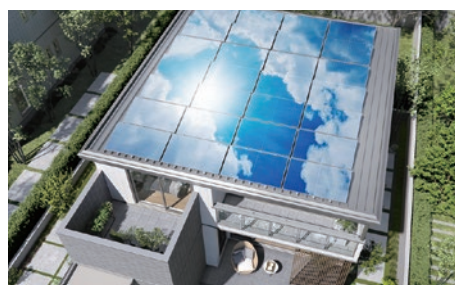
## 分譲地の魅力

大空間&快適動線  
子育て世帯向けプラン

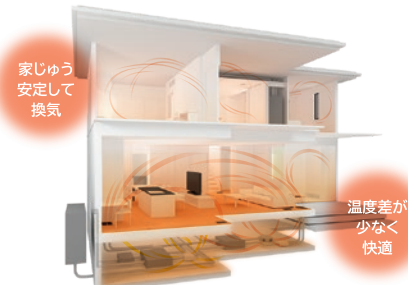
共働き世帯に嬉しい  
駐車場2台

名鉄西尾線で  
「名鉄名古屋」駅直通

## 家族の豊かな日々を支え続ける セキスイハイムの家づくり



豊かな暮らしを支える 先進省エネ設備



家じゅう  
安定して  
換気

温度差が  
少なく  
快適

夏も冬も心地よい空気環境へ 快適エアリーT-SAS



"万が一"から家族を守る 安心の防災性能

WEBからご予約の上ご見学で

Amazon  
ギフトカード 5,000円分プレゼント

ご予約は裏面の二次元コードより

※WEB見学予約プレゼント特典は一組様一回限りとさせていただきます。なお、商談中・ご成約後・過去にセキスイハイム中部の展示場および分譲地やイベントなどにご来場いただき、弊社お客様リストにご登録のある方は対象となりませんのでご了承ください。※WEB見学予約プレゼント特典はご来場いただいた後日、ご送付させていただきます。ご了承ください。※就職活動中の学生の方はご遠慮ください。※本キャンペーンはセキスイハイム中部株式会社による提供です。本キャンペーンについてのお問い合わせはAmazonではお受けしていません。セキスイハイム中部株式会社お問い合わせフォームまでお願いいたします。【お問い合わせフォーム】<https://www.816chubu.jp/form/inquiry/> ※Amazon, Amazon.co.jpおよびそれらのロゴはAmazon.com, Inc.またはその関連会社の商標です※本キャンペーンは予告なく終了する場合があります。

※内観写真の家具等はイメージで、価格に含まれません。

駅やアピタをはじめ、多彩な便利施設が徒歩約10分圏内に

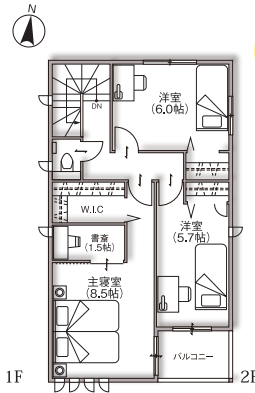
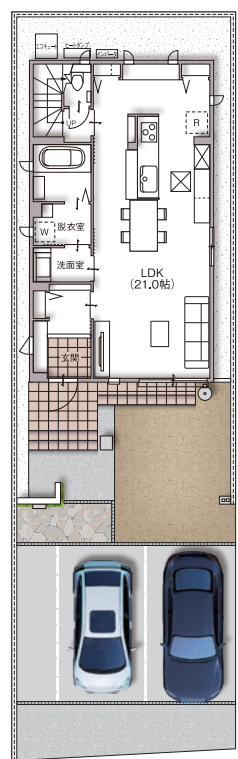
## スマートハイム プレイス 安城市桜井駅西

建売分譲 1邸

物件詳細・ご予約はこちら



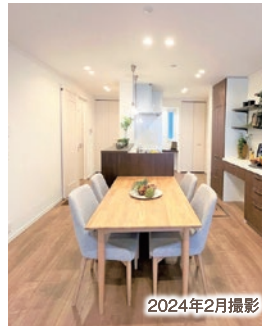
キッチン横の家事コーナーや、寝室内の独立書斎など、家族の「おうち時間」を豊かに彩るアイデアがあちこちに。



ラスト 1邸 A 区画

3LDK+書斎+W.I.C

- 敷地面積 / 157.48㎡ (47.63坪)
- 延床面積 / 104.42㎡ (31.58坪)
- 1階床面積 / 53.98㎡
- 2階床面積 / 50.44㎡



※内観写真の家具等はイメージで、価格に含まれません。

- 太陽光発電 (5.76kW)
- スマートハイムナビ (HEMS)
- オール電化
- 快適エアリー (第一種換気)
- リモコンキー
- 電気自動車用コンセント
- 宅配ボックス

【全体物件概要】●所在地/愛知県安城市桜井町新田90(安城市桜井駅周辺特定区画整理地19街区14-1、他) ●交通/名鉄西尾線「桜井」駅まで徒歩約6分 ●総区画数/4区画 ●道路/25.00m ●用途地域/第1種住居地域 ●設備/電気、公営水道、公共下水 ●その他制限/農地法 【建売物件概要】●販売戸数/1戸 ●敷地面積/157.48㎡(47.63坪) ●延床面積/104.42㎡(31.58坪) ●分譲価格(消費税10%込)/5,980万円 ●建物構造/軽量鉄骨 ●建築年月/2022年5月完成済

■現地ご案内図



小学校や公園、大型店舗も身近に揃う子育て家族に魅力の街

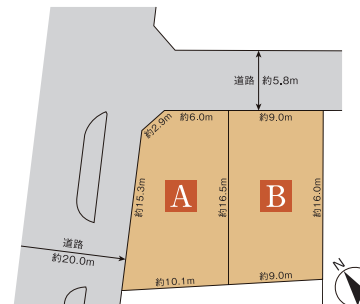
## スマートハイム プレイス 安城市桜井駅南

宅地分譲 2区画

物件詳細・ご予約はこちら



【全体物件概要】●所在地/愛知県安城市小川町金政13番、14番1 ●交通/名鉄西尾線「桜井」駅まで徒歩約9分 ●総区画数/2区画 ●道路/5.80m~20.00m ●地目/宅地 ●用途地域/近隣商業地域 ●建ぺい率・容積率/80%・200% ●設備/電気、都市ガス、公営水道、公共下水 【建築条件付宅地物件概要】●販売区画/2区画 ●敷地面積/146.77㎡(44.39坪)・151.89㎡(45.94坪) ●分譲価格/2,490万円・2,720万円 ●その他/※水道分担金110,000円(20mm、消費税込)要 ※街並みと住環境のために街並みルールを定めております。



ショップや公園、病院など大型施設が利用しやすい好立地

## スマートハイム プレイス 安城市安城町

ファミリーに嬉しい、ゆとりの収納力が魅力のプラン。LDKから通り抜け可能なサニタリーで、朝の身支度も快適に。

建売分譲 4邸

物件詳細・ご予約はこちら



宅地分譲 2区画

物件詳細・ご予約はこちら



謎が全て解けたら!

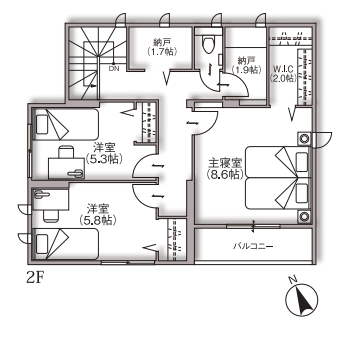
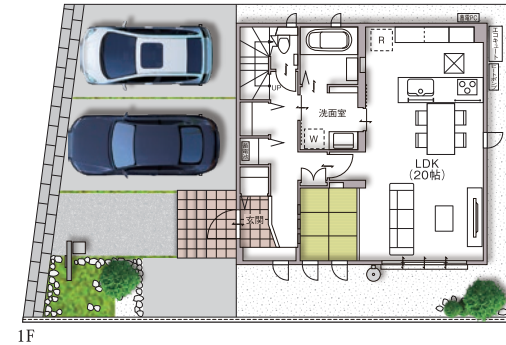
パティスリーもりん ビジュー缶 キッキー プレゼント!

※ご来場アンケートにご協力をお願いします。  
※1家族様につき1つとさせていただきます。  
※数に限りがございます。お早めにご来場ください。  
※フレーバーはランダムです。

D 区画

3LDK+W.I.C+納戸×2

- 敷地面積 / 144.65㎡ (43.75坪)
- 延床面積 / 111.55㎡ (33.74坪)
- 1階床面積 / 55.14㎡
- 2階床面積 / 56.41㎡



■現地ご案内図



- 太陽光発電 (7.56kW)
- スマートハイムナビ (HEMS)
- オール電化
- 快適エアリー (第一種換気)
- 蓄電システム
- リモコンキー
- 電気自動車用コンセント
- 宅配ボックス

【全体物件概要】●所在地/愛知県安城市安城町大山26番1・117番、栗ノ木86番・85番2 ●交通/名鉄西尾線「南安城」駅まで徒歩約15分~16分 ●総区画数/8区画 ●道路/5.00m~12.00m ●地目/宅地 ●用途地域/第1種住居地域、第1種低層住居専用地域 ●建ぺい率・容積率/60%・200%、60%・100% ●設備/電気、公営水道、公共下水 ●その他制限/高さ制限10m 【建築条件付宅地物件概要】●販売区画/2区画 ●敷地面積/110.04㎡(33.28坪)・123.30㎡(37.29坪) ●分譲価格/2,620万円・2,890万円 ●その他/※水道分担金110,000円(20mm、消費税込)要 ※街並みと住環境のために街並みルールを定めております。 ※本物件は分筆前の物件です。分筆後、面積の増減が1㎡以上の場合は土地価格の㎡単価で精算いたします。(増減が1㎡未満の場合、精算はいたしません。) 【建売物件概要】●販売戸数/4戸 ●敷地面積/144.12㎡(43.59坪)~152.22㎡(46.04坪) ●延床面積/99.91㎡(30.22坪)~111.55㎡(33.74坪) ●分譲価格(消費税10%込)/5,890万円~6,200万円 ●建物構造/軽量鉄骨 ●建築年月/[A・D区画]2023年2月完成済、[B・C区画]2023年3月完成済 ●その他/※B区画の敷地面積には路地状部分、約49.37㎡(約34.26%)が含まれます。

■広告制作年月日/2024年3月28日 広告有効期限/2024年4月21日

お問い合わせはこちら

TEL.0120-266-816

■営業時間 / 10:00~18:00  
■定休日 / 毎週火・水曜日

【建築条件付宅地分譲地】土地売買契約後、3か月以内にセキスイハイム中部(株)と建築請負契約を結ぶことを停止条件に販売いたします。この期間内に建築しないことが確定したときには、土地売買契約は白紙となり、受領した金銭は全額無利息で返還いたします。

【建売分譲】建売分譲物件に記載の表示価格は、土地価格、建物本体価格、基礎費、内外装費、室内電気配線費、キッチン・洗面台・バスユニット・照明・下駄箱・洋収納等の住宅設備費、屋外の給排水・電気・ガスなどの配管・配線工事費、外構工事費、建築確認申請料、消費税が含まれています。(オール電化住宅の場合、ガスの配管工事費は含まれておりません。) ※建物表示・保存登記費用、土地所有権移転登記費用、借入などの費用、収入印紙代、公租公課は別途となります。 ※間取図に記載の自動車・家具・植栽などはイメージで価格には含まれません。

※徒歩による所要時間は、地図上の距離を80m=1分で換算した概測です。尚、信号の待ち時間を含みません。 ※掲載の区画図の一部は図面上の寸法のため、実測面積と若干異なる場合があります。 ※先着順受付につき、売却済みの場合はご了承ください。 ※その他、詳しくはお問い合わせください。