



image



image

SmartPowerStation FX



加木屋中ノ池駅南12-05号地 2024年3月撮影



加木屋中ノ池駅南13-09号地 2024年3月撮影



image

大切な家族を守る
耐震構造&先進設備



image



image



蓄電池で停電にも
備える!*

*一部採用していない物件もございます。

一見の価値ある分譲地

ハイム賢学会

便利で美しい街並みと、先々まで心地よく暮らせる先進住宅。
セキスイハイムがプロデュースする分譲地の魅力を、ぜひお確かめください。

豊かな日々を守り続ける、安心のわが家に出会う!! 各種ご相談会も開催。

4/27日 土・28日 日・29日 月祝 開催

開催時間/10:00~18:00(雨天実施)

会場詳細・ご予約については裏面をご覧ください。

WEBからご予約の上
ご来場で

Amazonギフトカード
5,000円分プレゼント



将来的にマイホームのご購入をお考えの方への企画となります。ご見学のみのお客様は対象外とさせていただきます。

※WEB見学予約プレゼント特典は一組様一回限りとさせていただきます。なお、商談中・ご成約後・過去にセキスイハイム中部の展示場および分譲地やイベントなどにご来場いただき、弊社お客様リストにご登録のある方は対象となりませんのでご了承ください。※WEB見学予約プレゼント特典はご来場いただいた後日、ご送付させていただきます。ご了承ください。※就職活動中の学生の方はご遠慮ください。※本キャンペーンはセキスイハイム中部株式会社による提供です。本キャンペーンについてのお問い合わせはAmazonではお受けしていません。セキスイハイム中部株式会社お問い合わせフォームまでお願いいたします。【お問い合わせフォーム <https://www.816chubu.jp/form/inquiry/>】※Amazon、Amazon.co.jpおよびそれらのロゴはAmazon.com, Inc.またはその関連会社の商標です。※本キャンペーンは予告なく終了する場合があります。

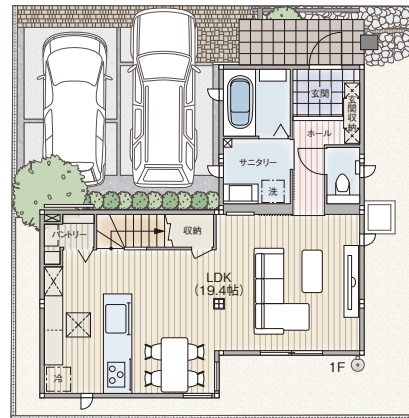
小学校やスーパー、大型商業施設も身近な距離に。

スマートハイム プレイス 春日井市柏原町

多彩な収納で
家じゅうを
スッキリ美しく。

A区画

3LDK+ ファミリークローク +パントリー



- 敷地面積 / 115.74㎡ (35.01坪)
- 延床面積 / 96.29㎡ (29.12坪)
- 1階床面積 / 50.74㎡ ●2階床面積 / 45.55㎡

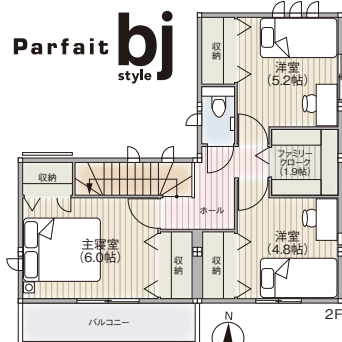
【全体物件概要】●所在地 / 愛知県春日井市柏原町1丁目204番 ●交通 / 中央本線「勝川」駅まで徒歩約24分 ●総区画数 / 2区画 ●道路 / 6.00m~8.00m ●地目 / 宅地 ●用途地域 / 第1種中高層住居専用地域 ●建ぺい率・容積率 / 60%・200% ●設備 / 電気、都市ガス、公営水道、公共下水 ●その他制限 / 準防火地域、居住誘導区域内 【建築条件付宅地物件概要】●販売区画 / 1区画 ●敷地面積 / 115.60㎡ (34.96坪) ●分譲価格 / 2,190万円 ●その他 / 給水分担金144,100円 (20mm、消費税込) ●要※街並みと住環境のために街並みルールを定めております。【建売物件概要】●販売戸数 / 1戸 ●敷地面積 / 115.74㎡ (35.01坪) ●延床面積 / 96.29㎡ (29.12坪) ●分譲価格 (消費税込) / 6,280万円 ●建物構造 / 軽量鉄骨 ●建築年月 / 2024年3月完成済



建築条件付 宅地分譲1区画

建売分譲 1邸

物件詳細・ご予約はこちら



地下鉄・名鉄線や高速道路も利用しやすい好立地。

スマートハイム プレイス 呼続駅西

建売分譲 2邸

物件詳細・ご予約はこちら

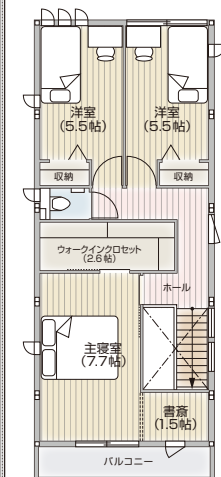
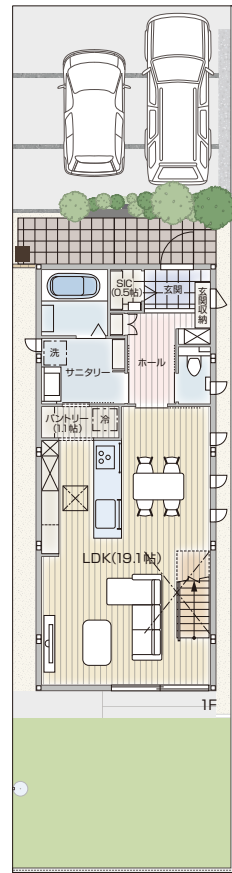


効率的な回遊動線で毎日の家事をスムーズに。

D区画 3LDK+W.I.C+パントリー

- 敷地面積 / 135.26㎡ (41.10坪) ■延床面積 / 104.93㎡ (31.74坪)
- 1階床面積 / 51.40㎡ ●2階床面積 / 53.53㎡

Parfait



【全体物件概要】●所在地 / 愛知県名古屋市南区汐田町1001番3・1001番4 ●交通 / 名鉄名古屋本線「呼続」駅まで徒歩約12分~13分 ●総区画数 / 4区画 ●道路 / 7.00m ●用途地域 / 準工業地域 ●設備 / 電気、公営水道、公共下水 ●その他制限 / 準防火地域、31m高度地区 【建売物件概要】●販売戸数 / 2戸 ●敷地面積 / 135.21㎡ (40.90坪)・135.26㎡ (40.91坪) ●延床面積 / 99.68㎡ (30.15坪)・104.93㎡ (31.74坪) ●分譲価格 (消費税込) / 6,370万円・6,450万円 ●建物構造 / 軽量鉄骨 ●建築年月 / 2023年7月完成済

閑静でありながら便利施設も身近に揃う、高台の街。

スマートハイム プレイス 名東区梅森坂ヒルズ

建売分譲 2邸

物件詳細
ご予約は
こちら

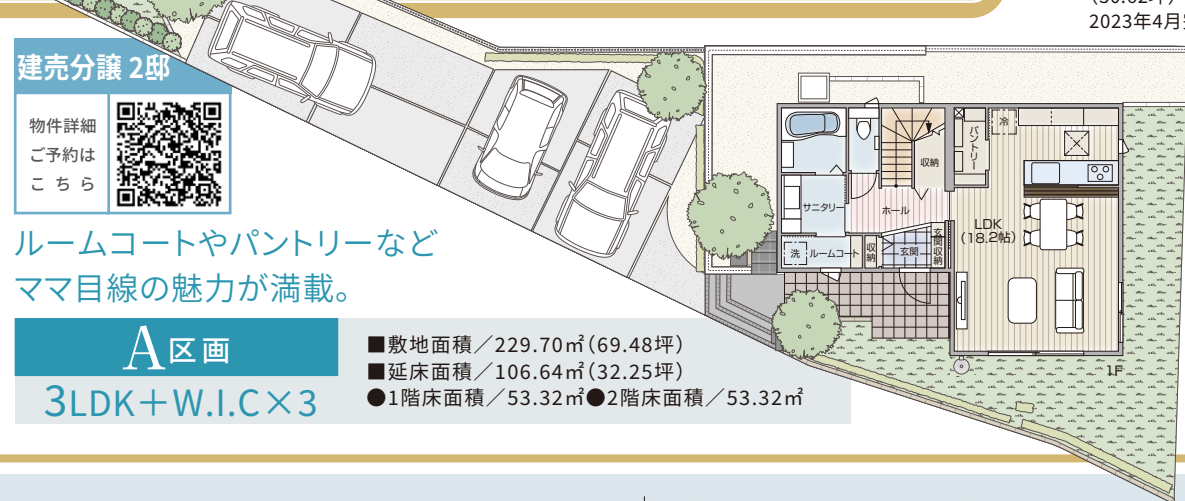


ルームコートやパントリーなど
ママ目線の魅力が満載。

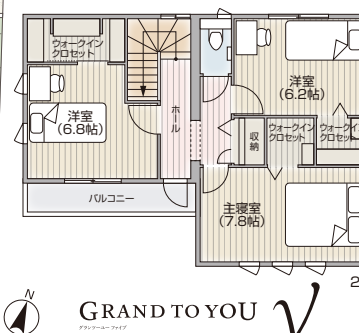
A区画

3LDK+W.I.C×3

- 敷地面積 / 229.70㎡ (69.48坪)
- 延床面積 / 106.64㎡ (32.25坪)
- 1階床面積 / 53.32㎡ ●2階床面積 / 53.32㎡



【全体物件概要】●所在地 / 愛知県名古屋市名東区梅森坂西2丁目1034番-1、他 ●交通 / 名古屋市鶴舞線「平針」駅まで徒歩約27分 ●総区画数 / 3区画 ●道路 / 4.00m ●用途地域 / 第1種低層住居専用地域 ●設備 / 電気、公営水道、公共下水 ●その他制限 / 第1種風致地区、法22条区域、緑化地域、10m高度地区、都市機能誘導区外、居住誘導区外、外壁後退1.5m 【建売物件概要】●販売戸数 / 2戸 ●敷地面積 / 217.28㎡ (65.72坪)・229.70㎡ (69.48坪) ●延床面積 / 101.24㎡ (30.62坪)・106.64㎡ (32.25坪) ●分譲価格 (消費税込) / 5,890万円・6,230万円 ●建物構造 / 木造 ●建築年月 / [B区画] 2023年4月完成済、[A区画] 2023年6月完成済 ●その他 / B区画には通行地役権を設定しております。詳しくは営業担当にお尋ねください。



会場にて同時開催!!

土地からの家探しを応援! 不動産相談会

豊富な分譲情報から、ご家族に
ぴったりの物件をご紹介します。

- ご希望のエリアで
宅地・建売紹介
- 相場・周辺環境など
エリア情報ご案内



マイホームのイメージ膨らむ 設計相談会

家族のライフスタイルや
希望に合わせた住まいを提案。

- 子育て・共働き・二世帯
プランニング
- 安心・快適・省エネ
設備仕様



5/18土開催

バスで行く 工場見学会

先進の家づくり現場をじっくりご確認ください!

高品質な施工に納得
稼働ライン見学

ハイムの強さを体感
耐震実験



個別での見学も承ります。詳しくはお問い合わせください。

■広告制作年月日 / 2024年4月16日 ■広告有効期限 / 2024年4月29日



《お問い合わせはこちら》

TEL.0120-203-816

■営業時間 / 10:00~18:00 ■定休日 / 毎週火・水曜日

【建築条件付宅地分譲地】土地売買契約後、3か月以内にセキスイハイム中部(株)と建築請負契約を結ぶことを停止条件に販売いたします。この期間内に建築しないことが確定したときには、土地売買契約は白紙となり、受領した金銭は全額無利息で返還いたします。

【建売分譲】建売分譲物件に記載の表示価格には、土地価格、建物本体価格、基礎費、内外装費、室内電気配線費、キッチン・洗面台・バスユニット・照明・下駄箱・洋収納等の住宅設備費、屋外の給排水・電気・ガスなどの配管・配線工事費、外構工事費、建築確認申請料、消費税が含まれています。(オール電化住宅の場合、ガスの配管工事費は含まれておりません。)※建物表示・保存登記費用、土地所有権移転登記費用、借入などの費用、収入印紙代、公租公課は別途となります。※間取図に記載の自動車・家具・植栽などはイメージで価格には含まれません。

※徒歩による所要時間は、地図上の距離を80m=1分で換算した概測です。尚、信号の待ち時間を含みません。※先着順受付につき、売約済みの場合はご了承ください。※その他、詳しくはお問い合わせください。