

SEKISUI HEIM CHUBU PROFILE

セキスイハイム中部株式会社

会社概要

商号 / セキスイハイム中部株式会社
 事業内容 / ユニット工法住宅「セキスイハイム」(鉄骨系)、
 「ツーユーホーム」(木質系)の販売・設計・施工監理、
 その他集合住宅・在来工法等建築工事全般及び宅地分譲
 等不動産取引

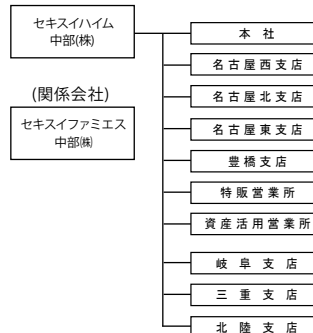
設立 / 1985年3月
 代表者 / 代表取締役社長 丸山 聡
 資本金 / 3億円(積水化学工業(株)100%出資)
 従業員数 / 667名
 売上高 / 462億円
 取引銀行 / 三菱UFJ銀行
 主要取引先 / 積水化学工業株式会社

事業所 / 本社 : 愛知県名古屋市東区東桜1-13-3 (NHK名古屋放送センタービル8F)
 名古屋西支店・名古屋北支店・特販営業所・資産活用営業所
 : 愛知県名古屋市東区東桜1-13-3 (NHK名古屋放送センタービル13F)
 名古屋東支店・豊橋支店
 : 愛知県岡崎市康生通南3-11 (岡崎東ビル1F)
 岐阜支店 : 岐阜県岐阜市橋本町2-20 (濃飛ビル8F)
 三重支店 : 三重県四日市市鶴の森1-3-20 (萩ビル7F)
 北陸支店 : 石川県金沢市広岡2丁目13番5号 (MHM金沢ビル3階)
 展示場 : 一宮・春日井・蟹江・名駅北・八事・神宮東・鳴海・長久手・日進梅森・
 大府・刈谷知立・半田・岡崎・西尾・豊田・豊橋・豊橋南・多治見・可児・各務原・
 岐阜県庁前・岐阜駅西・大垣・恵那中津川・桑名・四日市・鈴鹿・津・名張・伊勢明和・
 福井ハウジングパーク・福井家の森・金沢県庁東・野々市
 (愛知エリア計28拠点・岐阜エリア計8拠点・三重エリア計7拠点・北陸エリア4拠点) (2021年5月現在)

ホームページ / <https://www.816chubu.jp/>

累積完工棟数 / 66,251棟(2020年3月現在)

＜組織図＞



会社沿革

セキスイハイム (積水化学工業(株)直販営業所)

1969年 積水化学工業(株)に住宅事業推進本部発足
 1970年 「セキスイハイム」東京国際グッド
 リビングショーでデビュー
 1971年 ハイムM1販売開始
 1972年 ハイム直販営業所として名古屋ハイム
 営業所が発足
 1974年 名古屋ハイム営業部
 1979年 積水化学(株)がデミング賞を受賞
 1984年 名古屋ハイム営業所を東・西二営業
 部に
 1988年 名古屋南ハイム営業所設立
 1994年 名古屋ハイム営業部が中部住宅支店に改称
 1998年 知多ハイム営業所設置4営業所体制
 に伴い営業所を統括する組織「名古屋
 ハイム営業部」を設立

名古屋セキスイハイム建設(株)

1974年 ハイムの直営工事会社として東名ハイム
 工事(株)設立 資本金1,000万円
 1984年 名古屋セキスイハイム工事(株)へ社名変更
 1987年 名古屋セキスイハイム建設(株)へ社名変更
 1989年 特販営業部設置 アパート販売を開始

セキスイツーユーホーム中部(株)

1985年 名古屋セキスイツーユーホーム(株)設立
 資本金5,000万円
 愛知県内にてツーユーホームの販売
 開始
 1991年 東営業所を岡崎市に開設
 1996年 セキスイツーユーホーム中部(株)へ
 社名変更
 1999年 「名古屋セキスイハイム(株)」へ
 社名変更
 ハイム/ツーユーホーム併売体制へ

1999年 名古屋セキスイハイム株式会社へ経営統合
 資本金3億円へ増資

2006年 岐阜セキスイハイムと合併し、販売エリアを統合

2007年 三重セキスイハイム・北陸セキスイハイムと合併し、販売エリアを統合