

ハイムプレイス 稲沢国府宮

建売分譲《1戸》

分譲価格 **4,980万円**
(消費税込)

敷地面積 **164.18㎡ (49.66坪)**

ゆとりを楽しむ新しいファミリーライフが始まります。



※掲載の区画図の一部は図面上の寸法のため、実測面積と若干異なる場合があります。

物件概要

【全体物件概要】●所在地/愛知県稲沢市国府宮1丁目4番3、他 ●交通/名鉄名古屋本線「国府宮」駅より約660m(徒歩約9分) ●総区画数/2区画 ●開発面積/316.74㎡ ●道路/約6.2m(アスファルト舗装)※私道負担なし ●用途地域/第一種中高層住居専用地域 ●設備/中部電力、都市ガス、上下水道 ●その他制限/文化財保護法指定区域、地区計画 ●更新日/2019年1月10日 ●次回更新予定日/2019年1月24日 ●売主/セキスイハイム中部株式会社

【建売物件概要】●販売戸数/1戸 ●敷地面積/164.18㎡(49.66坪) ●延床面積/102.81㎡(31.10坪) ●分譲価格(消費税込)/4,980万円 ●建物構造/鉄骨系ユニット住宅 ●建築年月/2017年6月完成済

【建売分譲】建売分譲物件に記載の表示価格には、土地価格、建物本体価格、基礎費、内外装費、室内電気配線費、キッチン・洗面台・バスユニット・照明・下駄箱・洋収納等の住宅設備費、屋外の給排水・電気などの配管・配線工事費、外構工事費、建築確認申請料、消費税が含まれています。(オール電化住宅の場合、ガスの配管工事費は含まれておりません。)※建物表示・保存登記費用、土地所有権移転登記費用、借入などの費用、収入印紙代、公租公課は別途となります。※間取図に記載の自動車・家具・植栽などはイメージです。

※徒歩による所要時間は、地図上の距離を80m=1分で換算した概測です。※交通機関の所要時間は時刻表を元に算出した概測で、乗り換え・信号の待ち時間を含みません。また、時間帯により異なります。※先着順受付につき、売約済みの場合はご了承ください。※最新情報はホームページまたはお電話でご確認ください。※その他、詳しくはお問い合わせください。

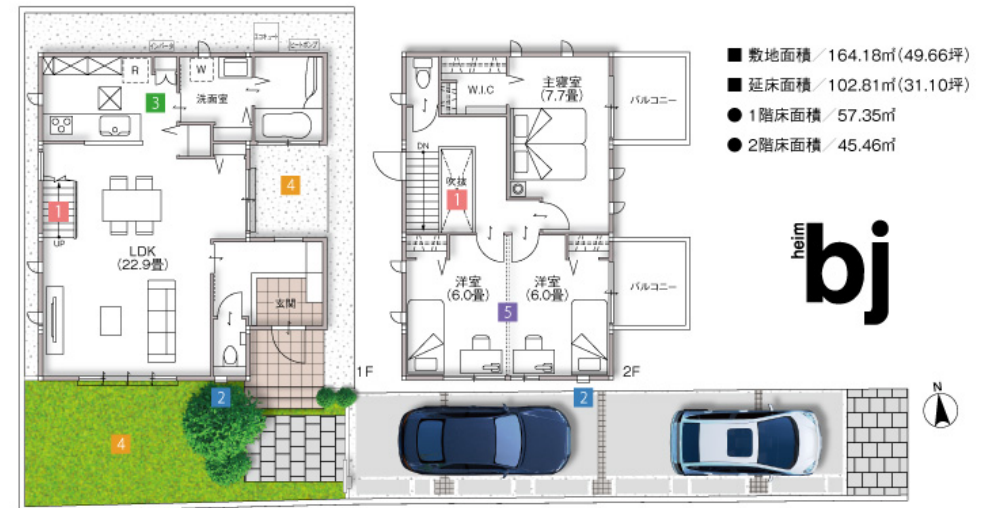
B区画 分譲価格 **4,980万円** (消費税込)

自然と集いたくなるオープンLDKが暮らしの中心。ふれあいと快適を追求した、家族想いの住まいです。

- 太陽光発電 (4.62kW)
- スマートハイムナビ (HEMS)
- オール電化
- 快適エアリー (第三種換気)
- 鉄骨系ハイム
- レリーフ外壁 (カムブラック/シェルクリア)

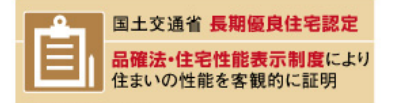


2018年2月2日撮影



- 敷地面積/164.18㎡(49.66坪)
- 延床面積/102.81㎡(31.10坪)
- 1階床面積/57.35㎡
- 2階床面積/45.46㎡

- オープン階段+吹き抜けてLDKに開放感を演出。家族のふれあいアップ効果も
- オシャレな連続小窓が、住まいのさりげないアクセントに
- 水廻り隣接プランで、家事ラクラク。料理や洗濯、お風呂の準備もスムーズに
- 坪庭とメインガーデン。2つの庭でLDKから四季を楽しむ毎日へ
- 将来は2部屋としての活用も。お子様の成長に応じる可変プラン



※詳しくはお問い合わせください



※建物完成時から10年間の売電価格となります。(中部電力の場合) 契約時期により表記の売電価格の期間は短縮します。

お問い合わせ先 | www.816chubu.jp

一宮パルフェ展示場 **0586-81-0898**

■営業時間/午前10時～午後6時
■定休日/毎週火・水曜日

広告主 建設業/国土交通大臣許可(特-28)第21749号 宅建業/国土交通大臣(3)第7592号
東海不動産公正取引協議会加盟 愛知県宅建物取引業協会会員

セキスイハイム中部株式会社 名古屋支社
〒461-0005 名古屋市中区東桜1-13-3(NHK名古屋放送センタービル) TEL.052-955-8163