

# ハイムプレイス 昭和区小桜

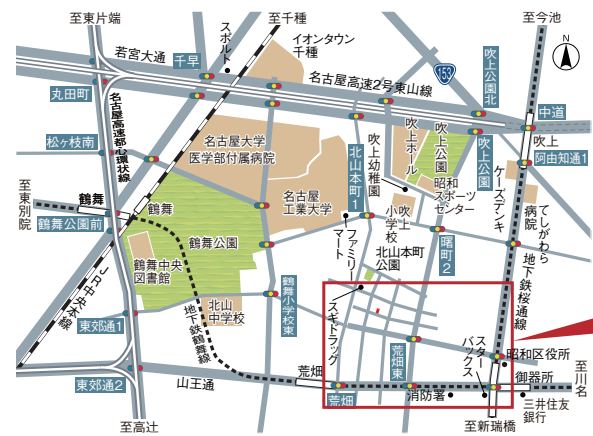
建売分譲《2戸》

分譲価格 6,990万円・7,150万円  
(消費税込)

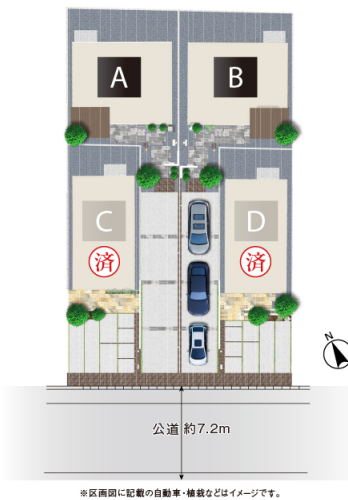
敷地面積 149.21㎡ (45.13坪)  
149.41㎡ (45.19坪)

優れた住性能が都市生活を支える、安心とゆとりの邸。

■現地ご案内図



■区画図



※掲載の区画図の一部は図面上の寸法のため、実測面積と若干異なる場合があります。

物件概要

【全体物件概要】●所在地/愛知県名古屋市昭和区小桜町一丁目7番2、他 ●交通/名古屋市営地下鉄鶴舞線「荒畑」駅より約440m(徒歩約6分)、名古屋市営地下鉄通線「御器所」駅より約580m(徒歩約8分) ●総区画数/4区画 ●道路/約7.2m(アスファルト舗装) ※私道負担なし ●用途地域/第二種中高層住居専用地域 ●設備/上下水道、電気 ●その他制限/準防火地域、下水道処理区域、20m高度地区、緑化地域 ●更新日/2020年10月1日 ●次回更新予定日/2020年10月15日 ●売主/セキスイハイム中部株式会社  
 【建売物件概要】●販売戸数/2戸 ●敷地面積/149.21㎡(45.13坪)・149.41㎡(45.19坪) ●延床面積/122.83㎡(37.15坪)・133.35㎡(40.33坪) ●分譲価格(消費税10%込)/6,990万円・7,150万円 ●建物構造/鉄骨系ユニット住宅 ●建築年月/2018年5月完成済 ●その他/※敷地面積には路地状部分[A区画]約55.93㎡(約37.44%)・[B区画]約55.53㎡(約37.22%)が含まれます。  
 【建売分譲】建売分譲物件に記載の表示価格には、土地価格、建物本体価格、基礎費、内外装費、室内電気配線費、キッチン・洗面台・バスユニット・照明・下駄箱・洋収納等の住宅設備費、屋外の給排水・電気などの配管・配線工事費、外構工事費、建築確認申請料、消費税が含まれています。(オール電化住宅の場合、ガスの配管工事費は含まれておりません。)※建物表示・保存登記費用、土地所有権移転登記費用、借入などの費用、収入印紙代、公租公課は別途となります。※間取図に記載の自動車・家具・植栽などはイメージです。  
 ※徒歩による所要時間は、地図上の距離を80m=1分で換算した概測です。※交通機関の所要時間は時刻表を元に算出した概測で、乗り換え・信号の待ち時間を含みません。また、時間帯により異なります。※先着順受付につき売約済みの場合はご了承ください。※最新情報はホームページまたはお電話でご確認ください。※その他、詳しくはお問い合わせください。

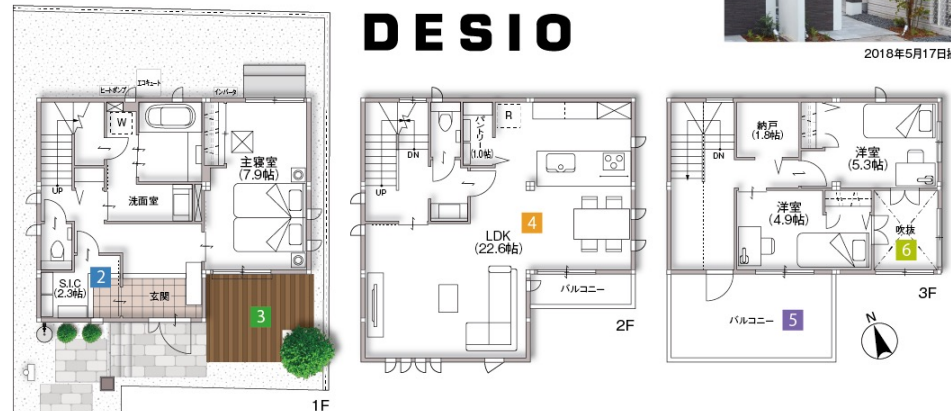
B区画 3LDK+S.I.C+納戸  
分譲価格 6,990万円 (消費税込)

ゆったり22.6帖の吹き抜けLDKを中心に、  
家族のふれあいと開放感を楽しむ住まい。



2018年5月17日撮影

DESIO



- 3台分の駐車場で、お車でのゲストや将来のマイカー増台にも対応
- お出かけに便利なウォークスルー型収納。ベビーカーやレジャーグッズもスッキリ保管
- ゆとりの南向きデッキで、屋外カフェやBBQなどファミリーライフを満喫
- 自分の時間を楽しみながら家族とつながる、仕切りのない大空間LDK
- 1部屋サイズのバルコニーは、ソトを楽しむ趣味空間としても活躍
- 多数の採光窓を備えた吹き抜けで、居室やダイニングに開放感と明るさを演出

- 太陽光発電 (3.52kW)
- スマートハイムナビ (HEMS)
- オール電化
- タイル外壁 (ホワイト)
- 鉄骨系ハイム

国土交通省 長期優良住宅認定  
 品確法・住宅性能表示制度により住まいの性能を客観的に証明  
 ※詳しくはお問い合わせください

太陽光発電 売電がお得!  
 固定価格買取制度 2017年度  
 ※ 10年間 28円/kWh (消費税込売電価格)  
 ※建物完成時から10年間の売電価格となります。(中部電力の場合) 契約時期により表記の売電価格の期間は短縮します。

■敷地面積/149.21㎡(45.13坪)  
 ※路地状部分約55.53㎡(約37.22%)含む  
 ■延床面積/122.83㎡(37.15坪)  
 ●1階床面積/42.72㎡  
 ●2階床面積/47.91㎡  
 ●3階床面積/32.20㎡



2018年5月17日撮影

お問い合わせ先 | www.816chubu.jp

TEL 0120-533-816

■営業時間/午前10時～午後6時  
 ■定休日/毎週火・水曜日

広告主 建設業/国土交通大臣許可(特-28)第21749号 宅建業/国土交通大臣(3)第7592号  
 東海不動産公正取引協議会加盟 愛知県宅地建物取引業協会会員

セキスイハイム中部株式会社  
 〒461-0005 名古屋市東区東桜1-13-3(NHK名古屋放送センタービル) TEL.052-955-8160