

スマートハイムプレイス 緑区水広Ⅱ

建売分譲《3戸》

分譲価格 4,980万円～5,450万円
(消費税込)

敷地面積 141.38㎡(42.76坪)～170.30㎡(51.51坪)

緑区の快適な住環境で、充実の新生活を。



※掲載の区画図の一部は図面上の寸法のため、実測面積と若干異なる場合があります。

物件概要

【全体物件概要】●所在地/愛知県名古屋市緑区水広2丁目701番、他 ●交通/地下鉄桜通線「徳重」駅より名古屋市営バス約11分「大清水」停下車徒歩約5分(約380m) ●総区画数/6区画 ●道路/約9.0m(アスファルト舗装)※私道負担なし ●用途地域/第一種低層住居専用地域 ●設備/上下水道、電気 ●その他/10m高度地区、第二種風致地区、外壁後退1m ●更新日/2019年5月23日 ●次回更新予定日/2019年6月6日 ●売主/セキスイハイム中部株式会社

【建売物件概要】●販売戸数/3戸 ●敷地面積/141.38㎡(42.76坪)～170.30㎡(51.51坪) ●延床面積/96.30㎡(29.13坪)～112.98㎡(34.17坪) ●分譲価格(消費税込)/4,980万円～5,450万円 ●建物構造/鉄骨系ユニット住宅 ●建築年月/2019年5月下旬完成予定 ●建築確認番号/[A1号地]第H30確認建築C1東海A02437号、[A2号地]A02438号、[A3号地]A02439号 ●入居予定年月/2019年6月上旬

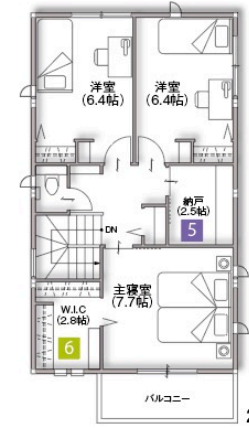
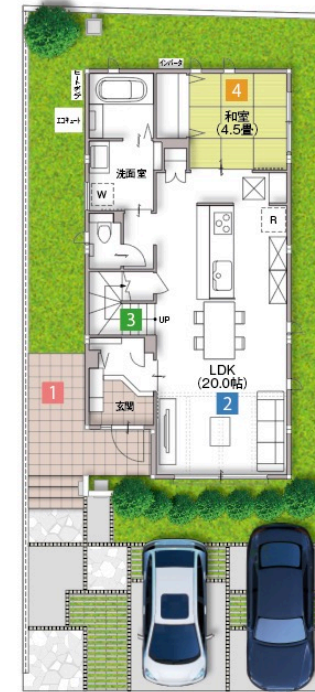
【建売分譲】建売分譲物件に記載の表示価格には、土地価格、建物本体価格、基礎費、内外装費、室内電気配線費、キッチン・洗面台・バスユニット・照明・下駄箱・洋収納等の住宅設備費、屋外の給排水・電気などの配管・配線工事費、外構工事費、建築確認申請料、消費税が含まれています。(オール電化住宅の場合、ガスの配管工事費は含まれておりません。)※建物表示・保存登記費用、土地所有権移転登記費用、借入などの費用、収入印紙代、公租公課は別途となります。※間取図に記載の自動車・家具・植栽などはイメージです。

※徒歩による所要時間は、地図上の距離を80m=1分で換算した概測です。※交通機関の所要時間は時刻表を元に算出した概測で、乗り換え・信号の待ち時間を含みません。また、時間帯により異なります。※先着順受付につき売約済みの場合はご了承ください。※最新情報はホームページまたはお電話でご確認ください。※その他、詳しくはお問い合わせください。

A3号地 4LDK+W.I.C+納戸
分譲価格 5,340万円 (消費税込)



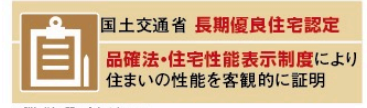
アイランド型キッチンを備えた20帖の大空間LDKが暮らしの中心。家事・育児の快適と、毎日のくつろぎを考えた家族に優しい家。



- 敷地面積/156.86㎡(47.45坪)
- 延床面積/112.98㎡(34.17坪)
- 1階床面積/59.00㎡
- 2階床面積/53.98㎡

- 1 タイル貼りの玄関ポーチが、アプローチに気品を演出。プランターでちょっとしたミニガーデンにも
- 2 家族が集まるリビングには飾り梁を採用し、木のぬくもりと天井の広がり演出
- 3 家族が顔を合わせやすいLDK内階段で、毎日のふれあいが自然とアップ
- 4 キッチン隣接の和室は、便利に使える家事室や、安心して見守られるお子様の遊び場に
- 5 大容量の納戸へ、シーズンオフの家電やインテリア、レジャーグッズも集中収納
- 6 ご夫婦の衣類は、まとめて大型ウォークインクローゼットへ。住空間は常にスッキリ

- 太陽光発電 (5.10kW)
- リモコンキー
- スマートハイムナビ (HEMS)
- タイル外壁 (ホワイト/ブラック)
- オール電化
- 鉄骨系ハイム
- 快適エアリー (第一種換気)



お問い合わせ先 | www.816chubu.jp

分譲営業所 TEL 0120-464-816

■営業時間/午前10時～午後6時
■定休日/毎週火・水曜日

広告主 建設業/国土交通大臣許可(特-28)第21749号 宅建業/国土交通大臣(3)第7592号 東海不動産公正取引協議会加盟 愛知県宅地建物取引業協会会員

セキスイハイム中部株式会社

〒461-0005 名古屋市東区東桜1-13-3(NHK名古屋放送センタービル) TEL.052-955-8160