

# スマートハイムプレイス 大垣市禾森町

建売分譲《1戸》

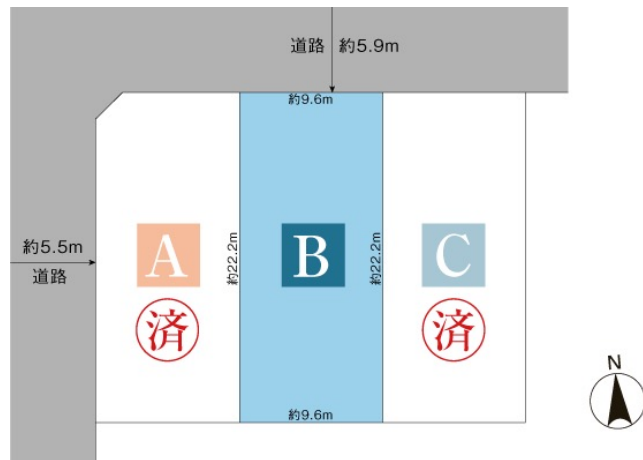
分譲価格 3,790万円  
(消費税込)

敷地面積 214.50㎡ (64.88坪)

■ 身近な距離に大型ショップが充実した便利な街です。

■ 現地ご案内図

■ 区画図



※掲載の区画図の一部は図面上の寸法のため、実測面積と若干異なる場合があります。

物件概要

【全体物件概要】●所在地/岐阜県大垣市禾森町2丁目44番 ●交通/JR東海道本線「大垣」駅より名阪近鉄バス約12分「西濃運輸前」下車徒歩約4分(約300m) ●総区画数/3区画 ●道路/約5.9m (アスファルト舗装) ●私道負担なし ●用途地域/第一種住居地域 ●設備/電気:中部電力(その他の小売電気事業者の選択も可能です)、ガス:プロパンガス、水道:公営水道、汚水・雑排水:公共下水道、雨水:肌溝 ●更新日/2021年3月4日 ●次回更新予定日/2021年3月18日 ●売主/セキスイハイム中部株式会社

【建売物件概要】●販売戸数/1戸 ●敷地面積/214.50㎡ (64.88坪) ●延床面積/106.53㎡ (32.22坪) ●分譲価格(消費税10%込)/3,790万円 ●建物構造/鉄骨系ユニット住宅 ●建築年月/2020年4月完成済

【建売分譲】建売分譲物件に記載の表示価格には、土地価格、建物本体価格、基礎費、内外装費、室内電気配線費、キッチン・洗面台・バスユニット・照明・下駄箱・洋収納等の住宅設備費、屋外の給排水・電気・ガスなどの配管・配線工事費、外構工事費、建築確認申請料、消費税が含まれています。(オール電化住宅の場合、ガスの配管工事費は含まれておりません。) ※建物表示・保存登記費用、土地所有権移転登記費用、借入などの費用、収入印紙代、公租公課は別途となります。 ※間取図に記載の自動車・家具・植栽などはイメージです。

※徒歩による所要時間は、地図上の距離を80m=1分で換算した概測です。 ※交通機関の所要時間は時刻表を元に算出した概測で、乗り換え・信号の待ち時間を含みません。また、時間帯により異なります。 ※先着順受付につき、売約済みの場合はご容赦ください。 ※最新情報はホームページまたはお電話でご確認ください。 ※実際の通学路は、各学校指定の経路になります。

B区画 分譲価格 3,790万円 (消費税10%込)

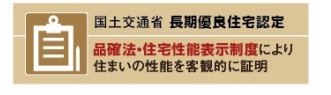
3LDK + 畳コーナー+ウォークインクローゼット+納戸

■敷地面積/214.50㎡ (64.88坪) ●1階床面積/55.85㎡  
■延床面積/106.53㎡ (32.22坪) ●2階床面積/50.68㎡

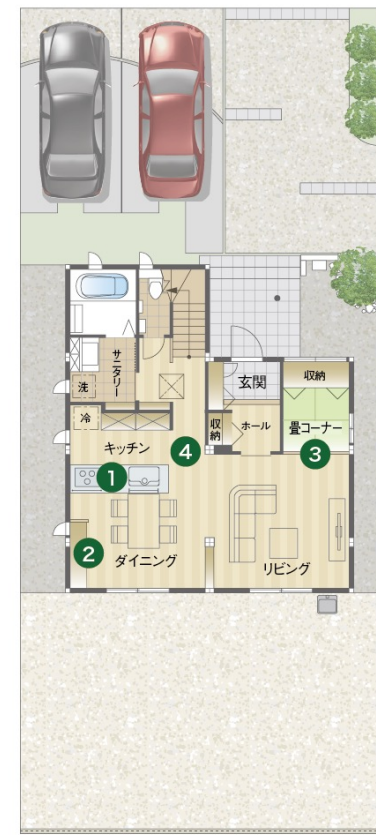


2020年5月撮影

ブルックリン&和モダンの開放的なLDK。  
家事動線を考えた奥様想いの住まい。



※詳しくはお問い合わせください



1F

Parfait bj style

- オール電化
- 鉄骨系ハイム
- 快適エアリー BASIC



2F

- ご家族と会話しながら料理ができる人気の対面式キッチン。
- LDKで家事やお子様の勉強などができるカウンターデスクを採用。
- お子様の遊び場や趣味の空間として便利な畳コーナー。
- キッチンからサニタリーへ機能的な動線で家事がはかどります。

お問い合わせ先 | www.816chubu.jp

岐阜支店 TEL 0120-770-816

■営業時間/午前10時～午後5時  
■定休日/毎週火・水曜日

広告主 建設業/国土交通大臣許可(特-28)第21749号 宅建業/国土交通大臣(3)第7592号 東海不動産公正取引協議会加盟 (一社)プレハブ建築協会会員

セキスイハイム中部株式会社 岐阜支店 〒500-8856 岐阜市橋本町2-20(濃飛ビル8F) TEL.058-254-1816